

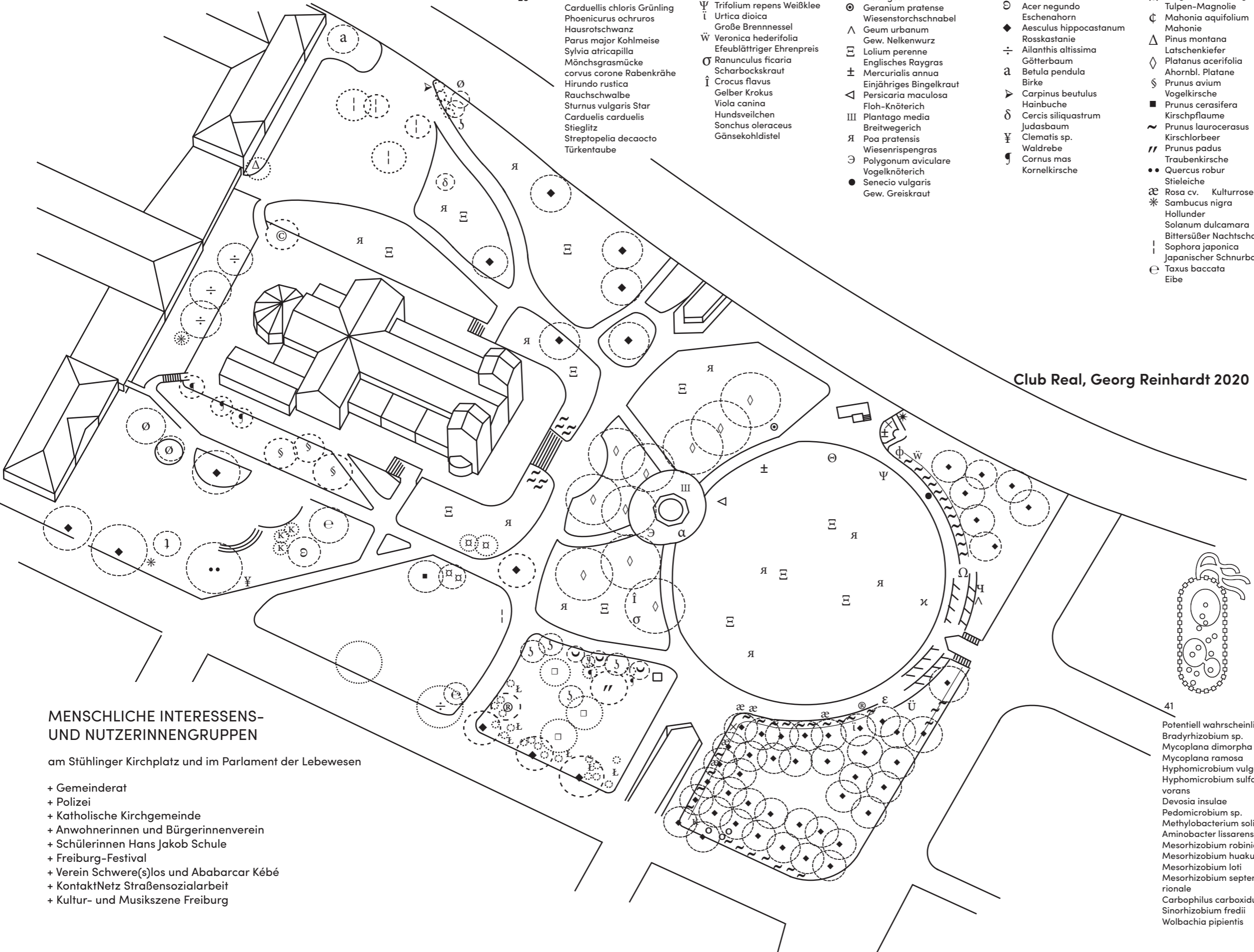
Stadt der Lebewesen

Was heißt hier öffentlicher Raum, Du gebietsfremde, invasive Art?

KARTIERUNG STÜHLINGER KIRCHPLATZ

7 Organismengruppen

Stand: Februar 20.02.2020



23

- Columba livia Strassentaube
- Corvus corone Rabenkrähe
- Falco tinnunculus Turmfalke
- Passer domesticus Spatz
- Turdus merula Amsel
- Rattus norvegicus Wanderratte
- Corvus monedula Dohle
- Tachymarptis melba Alpensegler
- Zwergfledermaus
- Parus caeruleus Blaumeise
- Fringilla coelebs Buchfink
- Pica pica Elster
- Certhia brachydactyla Gartenbaumläufer
- Serinus serinus Girlitz
- Carduelis chloris Grünfing
- Phoenicurus ochruros Hausrotschwanz
- Parus major Kohlmeise
- Sylvia atricapilla Mönchsgrasmücke
- Mönchsgrasmücke
- corvus corone Rabenkrähe
- Hirundo rustica Rauchschnalze
- Sturnus vulgaris Star
- Carduelis carduelis Stieglitz
- Streptopelia decaocto Türkentaube

26

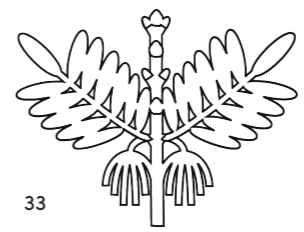
- X Taraxacum sect. Ruderalia Löwenzahn
- Ψ Trifolium repens Weißklee
- ι Urtica dioica Große Brennnessel
- W Veronica hederifolia Efeu
- σ Ranunculus ficaria Scharbockskraut
- ι Crocus flavus Gelber Krokus
- Δ Viola canina Hundsviechen
- ι Sonchus oleraceus Gänsekohl
- distel

26

- ε Aegopodium podagraria Giersch
- Ω Arctium lappa Große Klette
- * Aster sp. Aster
- ⊕ Bellis perennis Gänseblümchen
- α Capsella bursa-pastoris Hirtentäschelkraut
- Euphorbia peplus Einj. Wolfsmilch
- × Fallopia japonica Jap. Staudenknöterich
- φ Galinsoga parviflora Kleinbl. Franzosenkraut
- ψ Galium aparine Klebriges Labkraut
- ⊙ Geranium pratense Wiesenstorchschnabel
- ∧ Geum urbanum Gew. Nelkenwurz
- ∞ Lolium perenne Englisches Raygras
- ± Mercurialis annua Einjähriges Bingelkraut
- ∇ Persicaria maculosa Floh-Knöterich
- III Plantago media Breitweigerich
- Я Poa pratensis Wiesenrispengras
- ⊖ Polygonum aviculare Vogelknöterich
- Senecio vulgaris Gew. Greiskraut

33

- ∅ Acer pseudoplatanus Spitzahorn
- ∫ Acer campestre Feldahorn
- ∫ Acer saccharinum Silberahorn
- ∅ Acer negundo Eschenahorn
- ◆ Aesculus hippocastanum Rosskastanie
- ÷ Ailanthus altissima Ailanthus
- α Betula pendula Birke
- ▷ Carpinus beutulus Hainbuche
- δ Cercis siliquastrum Judasbaum
- ψ Clematis sp. Waldrebe
- ∫ Cornus mas Kornelkirsche



33

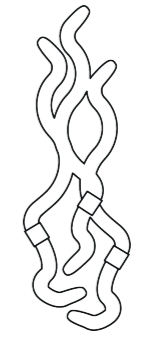
- ∪ Corylus avellana Haselnuss
- © Crataegus laevigata Rotdorn
- Fagus sylvatica Rotbuche
- ® Fraxinus excelsior Hohe Esche
- Hedera helix Efeu
- ⊕ Hydrangea paniculata Kletterhortensie
- κ Kolkwitzia amabilis Kolkwitzie
- ∞ Lonicera pileata Immergrüne Heckenkirsche
- ∞ Magnolia x soulangiana Tulpen-Magnolie
- ∞ Mahonia aquifolium Mahonie
- Δ Pinus montana Latschenkiefer
- ∞ Platanus acerifolia Ahornbl. Platane
- ∞ Prunus avium Vogelkirsche
- ∞ Prunus cerasifera Kirschlorbeer
- ∞ Prunus laurocerasus Kirschkirsche
- ∞ Prunus padus Traubenkirsche
- Quercus robur Stieleiche
- ∞ Rosa cv. Kulturrose
- * Sambucus nigra Hollunder
- Solanum dulcamara Bittersüßer Nachtschatten
- ∞ Sophora japonica Japanischer Schnurbaum
- ∞ Taxus baccata Eibe

37

- Myzus cerasi pruniavium Schwarze Süßkirschenblattlaus
- Rhagoletis cerasi Europäische Kirschruchfliege
- Anthonomus rectirostris Kirschkernstecher
- Yponomeuta evonymella Traubenkirschen-Gespinstmotte
- Taxomyia taxi Eibengallmücke
- Curculio glandium Eichelbohrer
- Cynips quercusfolii Gemeine Eichengallwespe
- Marmorierete Baumwanze
- Halyomorpha halys

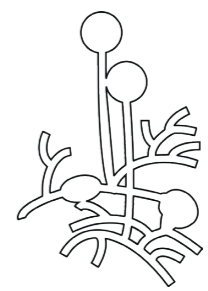
41

- Potentiell wahrscheinlich: Bradyrhizobium sp.
- Mycoplana dimorpha
- Mycoplana ramosa
- Hyphomicrobium vulgare
- Hyphomicrobium sulfonivorans
- Devosia insulae
- Pedomicrobium sp.
- Methylobacterium soli
- Aminobacter lissarensis
- Mesorhizobium robiniae
- Mesorhizobium huakuii
- Mesorhizobium loti
- Mesorhizobium septentrionale
- Carbophilus carboxidus
- Sinorhizobium fredii
- Wolbachia pipientis



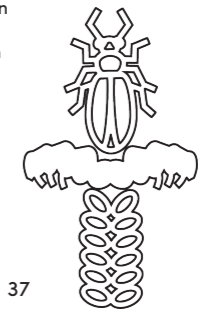
8

- potentiell wahrscheinlich: Tauwurm
- Lumbricus terrestris Roter Laubesser
- Lumbricus rubellus Kompostwurm
- Eisenia foetida Enchytraeide
- Enchytraeus albidus Regenwurmnematode
- Rhabditis pellicio Hainschnirkelschnecke
- Cepaea nemoralis Gefl. Schlüsselschnecke
- Discus rotundatus Trochulus villosus Zottige Haarschnecke (auf Brennnessel pot.)



9

- 1. Potentiell wahrschl. Albugo candida Weisser Rost (auf Hirtentäschel)
- Sawadaea tulasnei Ahornmehltau
- Phyllactinia guttata Haselnussmehltau
- Bestätigt: Glomeromycetes sp. Arbuskuläre Mykorrhiza auf Spitzweigerich
- Trichoderma sp. Penicillium sp.
- unbestimmte Hefe
- Xanthoria parietina Wand-Gelbflechte
- Puccinia mirabilissima Mahonienrost auf Mahonie



37

- Potentiell vorhanden: Dolomedes fimbriatus Listspinne (auf Brennnessel)
- Eurydema oleracea Kohlwanze (auf Kreuzbltl.)
- Brassicogotes aeneus Rapsglanzkäfer (auf Löwenzahn)
- Triodia sylvina Ampfer-Wurzelbohrer (auf Löwenzahn)
- Ahriotes obscurus Schnellkäfer (auf Löwenzahn)
- Harmonia axyrides Asiatischer Marienkäfer (auf Ahornblättern mit Mehltau)
- Aceria cephalonea Ahorn-gallmilbe (auf Feld- und Bergahornblättern)
- Vasates quadripes (auf Blättern von Silberahorn)
- Pediaspis aceris Ahorn-gallwespe (auf Bergahorn)
- Aceria fraxinivora Eschen-gallmilbe (auf Esche)
- Otiorynchus sulcatus Gefurchter Dickmaulrüssler (auf Kirschlorbeer)
- Cetonia aurata Goldglänzender Rosenkäfer (ebd.)
- Cameraria ohridella Rosskastanienminiermotte
- Pulvinaria regalis Wollige Napschildlaus (ebd.)
- Eucera aphid betulae Birkenzierläuse (auf B. pendula)
- Elasmuch grisea Fleckige Brutwanze (ebd.)
- Kleidocerys resedae Birkenwanze
- Philodromus margaritatus Grauer Flachstrecker (auf Platane)
- Corythucha ciliata Platannetzwanze
- Bombus terrestris Erdhummel
- Bombus lapidarius Steinhummel
- Apis mellifera Honigbiene
- Attelabus nitens Eichenblattroller (auf Eiche)
- Apoderus coryli Haselblattroller (auf Hasel)
- Cydia fagiglandana Buchenwickler
- Rhynchaenus fagi Buchenspringrüssler
- Mikiola fagi Buchengallmücke
- Ectobius vittiventris Bernstein-Waldschabe
- Trissolcus japonicus Samurai Wespe

- Myzus cerasi pruniavium Schwarze Süßkirschenblattlaus
- Rhagoletis cerasi Europäische Kirschruchfliege
- Anthonomus rectirostris Kirschkernstecher
- Yponomeuta evonymella Traubenkirschen-Gespinstmotte
- Taxomyia taxi Eibengallmücke
- Curculio glandium Eichelbohrer
- Cynips quercusfolii Gemeine Eichengallwespe
- Marmorierete Baumwanze
- Halyomorpha halys

- Lactobacillus plantarum
- Lactobacillus brevis
- Acetobacter pomorum
- Gluconobacter oxydans
- Neorickettsia helminthoeca
- Bartonella henselae
- Brucella abortus
- Bartonella birtlesii
- Ochrobactrum anthropi
- Caedibacter taeniospiralis
- Bartonella tribocorum
- Bartonella rochalimae
- Gluconobacter cerinus
- Gluconacetobacter europaeus
- Frateuria aurantia
- Methylobacterium extorquens
- Methylobacterium mesophilicum
- Methylobacterium tardum
- Hanschlegelia plantiphila
- Tanticharoenia Yukphan
- Roseomonas terrae
- Stella Vasilyeva
- Frateuria terrestra
- Chelatococcus asacharovorans
- Acanthamoeba sp.

MENSCHLICHE INTERESSENS- UND NUTZERINNENGRUPPEN

am Stühlinger Kirchplatz und im Parlament der Lebewesen

- + Gemeinderat
- + Polizei
- + Katholische Kirchengemeinde
- + Anwohnerinnen und Bürgerinnenverein
- + Schülerinnen Hans Jakob Schule
- + Freiburg-Festival
- + Verein Schwere(s)los und Ababarcar Kébé
- + KontaktNetz Straßensozialarbeit
- + Kultur- und Musikszene Freiburg